

カエルの家がお届けする住宅情報誌

カエルBOOK

2023
December
12
VOL.2
発行日/令和5年12月1日

住宅・生活
お役立ち
情報いっぱい

生活情報!

地震に強い家づくり
地/震/対/策

あなたの家は大丈夫?
住まいの防犯対策

高槻市の子育て

・インフルエンザ予防接種
・子育て支援制度

新着物件!

高槻市カエルの家
ウッディータウン川添1丁目

三島郡島本町カエルの家
クローバータウン東大寺3丁目

ホームページ
はコチラ!



カエルの家



お家でかんたんカフェごはん

本格派!鶏肉のガバオライス

今回は、日本でも手に入りやすいスイートバジルを使って、本格的な味わいを再現しました。目玉焼きをくずし、黄卵に絡めながら食べるとおいしさも増し増し♪



【材料(2人分)】

- ごはん…お茶碗2杯分
- 鶏むね肉…1枚(200g)
- パプリカ(赤)…1/2個
- 玉ねぎ…1/4個
- パジル…10枚
- にんにく…1片分
- しょうが…1片分
- 赤唐辛子(輪切り)…1本分
- ☆砂糖…小さじ1杯
- ☆ナンプラー…大さじ1杯
- ☆オイスターソース…大さじ1杯
- サラダ油…大さじ1杯

＜目玉焼き＞

- 卵…2個
- サラダ油…大さじ2杯

作り方

- ① パプリカは横半分にし、7mm幅に切ります。玉ねぎはみじん切りにします。
- ② 鶏むね肉は余分な脂と筋を取り除き、1cm角に切ります。
- ③ フライパンにサラダ油を引いて弱火に熱し、にんにく、しょうが、玉ねぎ、唐辛子を入れて炒めます。香りが立ったら鶏むね肉を加えて炒め、肉の色が変わったら☆を加えて炒め合わせます。
- ④ ③にパプリカを加えてさっと炒め合わせ、スイートバジルを大きめにちぎって加えます。
- ⑤ 目玉焼きを作ります。別のフライパンにサラダ油を引いて中火に熱し、ボウルに割り入れた卵をそっと入れます。途中で油を回しかけるようにしながら2〜3分揚げ焼きにし、周りが茶色く色付いてきたら取り出します。
- ⑥ 器にごはんを盛って④を盛り、⑤の目玉焼きをのせてできあがりです。お好みでバジルを添えて召し上がれ!

オススメのお店ご紹介

さめきうどん・そば・旬彩料理 水車

天井が高い本格的な木造建築で、落ち着いた雰囲気のさめきうどんのお店です。ゆったりとくつろぎながら、シコシコツルツルのうどんが楽しめます。



- 所在地/高槻市郡家新町43-7
- 電話番号/072-686-0035
- 営業時間/午前11:00~午後10:00(L.O.9:20)



パン工房 ラルユーズ

ティファニーブルーの扉が印象的な、かわいらしくてお洒落なパンのお店です。ソフト系のパンを中心に、たくさんの方がよここぶ丁寧なパン作りをされています。



- 所在地/高槻市富田町6-24-3
- 電話番号/072-668-3033
- 営業時間/7:00~18:00(売り切れ次第終了)

§ カエルBOOK設置店。これからもたくさんのお店をご紹介します。掲載希望の方は、カエルの家までご連絡下さい。§

WOOD DECK!

っていいね!



ウッドデッキのある家の魅力って?

高槻市カエルの家
ウッドイータウン
川添1丁目

全14区画

DATA

- 所在地/高槻市川添1丁目8
- 交通/阪急京都線「富田」駅まで徒歩約20~22分、
阪急京都線「総持寺」駅まで徒歩約21~22分
- 土地面積/90.62㎡~112.58㎡(私道負担なし)
- 総区画数/全14区画
- 建築条件付土地価格/2,780万円~

多様性に応じたウッドデッキは
家族の笑顔が溢れる空間です。

ウッドデッキは、日々の暮らしをとっても豊かにする、便利で楽しい家族のスペース。晴れた日には、アフタヌーンティーをお気に入りのテーブルや椅子を出してカフェ気分を楽しんだり、休日には家族みんなそろってわいわいバーベキューをしたり、お庭の延長としてガーデニングを楽しんだりすることができます。

使い方はそれぞれの家族次第。多目的ワクワク空間の家で、毎日の暮らしを目一杯楽しみませんか?



長期優良住宅とは?

国土交通省が定めた基準をクリアした「長期優良住宅普及促進法」に適合。長期優良住宅は、長く安心・快適に暮らせる家です。

安心の構造で
おうち時間を
心から楽しむ!



POINT 01

9つの認定基準をクリアした安心の家
「劣化対策」、「耐震性」、「維持管理」、「更新の容易性」、「省エネルギー」、「居住環境」、「住戸面積」、「維持保全」、「可変性」、「バリアフリー」の9つの基準があります。



POINT 02

税金や住宅ローンの金利など、さまざまな優遇措置があります。
住宅ローン減税の借入限度額は、2023年末までに入居した場合、5,000万円、2024年および2025年に入居の場合、4,500万円になります。最大控除額は、2023年入居の場合455万円、2024年および2025年入居の場合410万円となります。また、長期優良住宅を取得した場合に、性能強化費用相当額(上限650万円)の10%分が所得税から控除されます。所得税から最大65万円が控除されます(適用期限:2023年12月31日まで)。



安心の耐震性能!



「耐震等級3」相当を実現
建築基準法の1.5倍
「耐震等級3」相当の耐震設計

「耐震等級3」は、国土交通省が2000年に定めた、住宅性能表示制度における耐震性能の最高等級です。建築基準法では、極めてまれに(数百年に一度程度)発生する地震による力が定められており、この力に対して倒壊しない程度のもを「等級1」としています。



耐震等級 1

建築基準法
(2000年基準)



極めて稀に発生する地震力に対して倒壊・崩壊しない程度。

耐震等級 2

長期優良住宅
認定基準

等級1の1.25倍の耐震性能



病院や学校の耐震性に匹敵

耐震等級 3

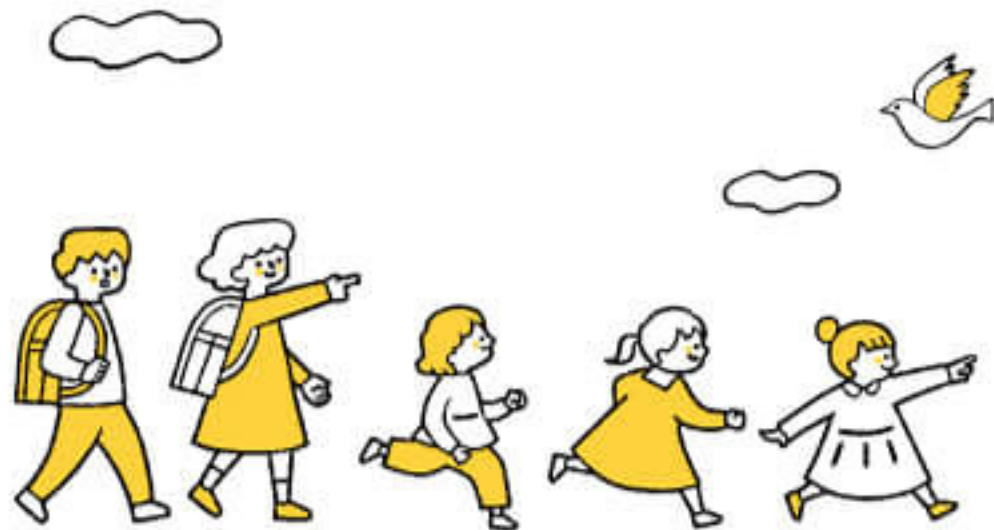
最高レベル

等級1の1.5倍の耐震性能



消防署や警察署など防災の拠点となる建物の耐震性に匹敵

子ども達が 安心して遊べる 街区設計って？

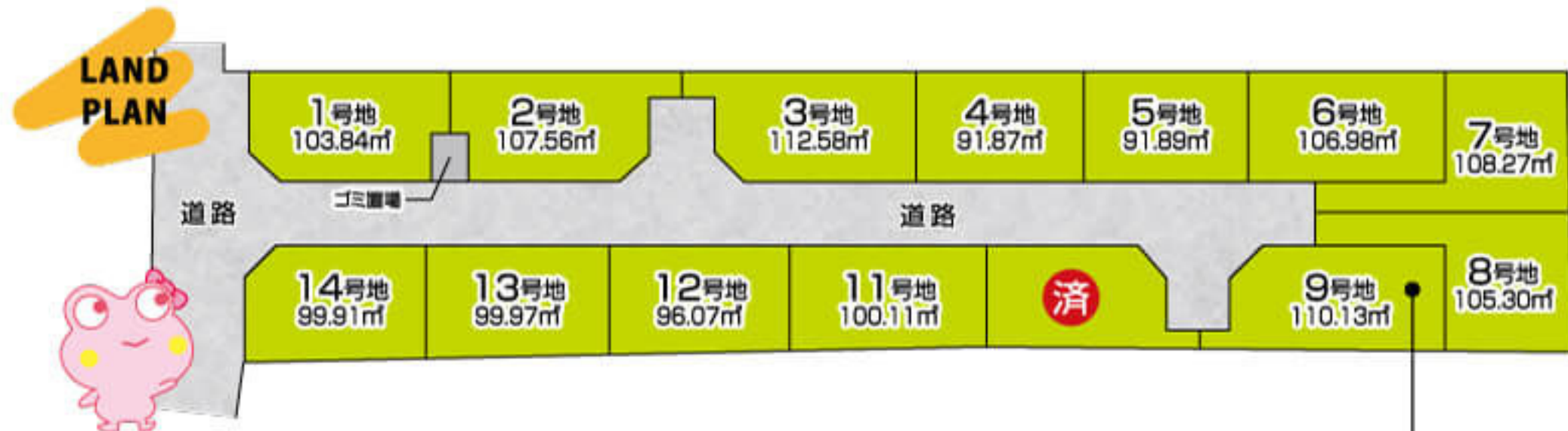


通り抜けできない街区設計だから
子供たちも安心して遊べる街。

子育て世代にとっても嬉しい配慮。
小さな子ども達が敷地内に居ても、住人以外の車が入ってこないの、家の前で安心して遊べます。
進入路が1つなので、ご近所さんの目も届きやすく、街全体での防犯意識も高まります。



自由な
ライフスタイルの
全14区画



子育てママに嬉しいプラン

生活しやすい家事動線やスタディスペース、間仕切りで変化できる子供部屋など子育てママに嬉しい設計の家。



プラン図に付、間取り変更可能(当社規定による)

9号地 C-plan

- 敷地面積 / 110.13㎡
- 建延面積 / 112.58㎡
- 1階床面積 / 57.91㎡
- 2階床面積 / 54.67㎡

少ない初期費用で『環境性』に優れた住宅を実現します。



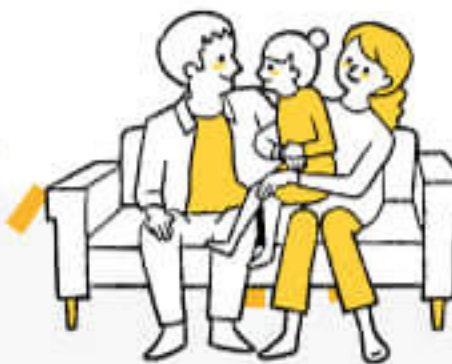
エネファーム発電ユニットを0円で導入!
初期費用0円で太陽光発電を設置

ガス給湯器(バックアップ熱源機)のご購入のみで、「家庭用燃料電池エネファームtype S」の発電ユニットを無償でご利用いただける「ENETO(エネト)」と、お客様の屋根を活用し、太陽光発電システムを無償でご提供。光熱費がおトクになり、停電時は発電した電気を使える「スマイルーフ」を組み合わせたサービスです。

エネファーム発電ユニット
太陽光発電システムを **0** 円で導入!



大阪ガス
省エネ性能で
おトクに暮らす



POINT-1
エネファーム発電ユニット※1
太陽光発電
設置費用0円※2

POINT-2
非常用電源として
万一の時にも役立つ
防災性

POINT-3
自宅で使う
電気は無料で使えて
光熱費がおトク!

※1 燃料電池発電ユニット192-AS15型
※2 ENETOサービス料金が必要です。
ENETOとスマイルーフともに途中解約の場合は買取費用が発生します。

ガス衣類乾燥機 乾太くん 標準装備

ガスのパワーですばやく、ふっくら乾燥。しかも経済的!



大容量ドラムでガスならではの強い温風を、洗濯物にたっぷり送り込みながら乾燥させます。繊維1本1本が根元から立ち上がるので、仕上がりはふっくらやわらか。生乾きのような湿っぽさもなく、気持ちよくきれいに乾かせます。

◀160-R505型

すばやく、しっかり乾かす
5kgの洗濯物を
わずか約52分で乾燥!

スピーディだから低コスト
1回あたりの
コストは約40円



詳しくは
こちらをご覧ください



生活のお役立ち情報

特集①
地震



耐震等級3とはどれくらい？ 地震に強い家とは？

耐震等級とは「建物がどのくらいの地震に耐えられるか？」の目安になる指標です。

check!

耐震等級3
について



耐震等級とは？

耐震等級は、地震に対する建物の強度を示す指標のひとつです。住宅の性能表示制度を定める「品確法」に沿って制定されたものです。建物の耐震性能によってランクが3段階に分かれており、その数字が大きければ大きいほど、建物の耐震性能が高いため、建物を建てたり買ったりする際の目安になります。耐震等級というのはそもそも、地震で建物が崩壊しないよう、地震に対する構造躯体の倒壊・崩壊等のしにくさを表示したものです。現在、耐震等級は3つの段階が設けられています。



現在は耐震等級3が最高等級です。数百年に一度発生する地震は「阪神淡路大震災」と同等程度の地震であるということです。これは、品確法が1995年に発生し25万戸に被害が及んだ阪神淡路大震災を受けての法律だからです。

耐震等級3＝地震に強い家？

「最高等級である耐震等級3の建物なら地震に強くて安心!」と思っている方が多いのですが、決してそうではありません。地震に強い家≠耐震等級3なのです。建築基準法という法律は、人が建物から避難する時間を確保すること、大地震が1回発生したときに倒壊しないこと、それが法律の目的であり目指しているところなのです。2016年に発生した熊本地震は、震度7の余震、同じく震度7の本震、大地震が2回連続で発生しました。2回目の本震で、多くの建物が倒壊してしまいました。その中には耐震等級3の家も含まれています。それを踏まえて、耐震等級3だから倒壊しない、非難なくてもいいと考えるのは危険です。大切な自宅・家族を守るためにも、最高等級である耐震等級3の家に住んでいるからと言って安心するのではなく、とにかく避難することを第一に考え、常日頃から地震に備え、耐震について考える必要があります。もちろん地震だけでなく、暮らしの中にはさまざまなリスクが潜んでいます。自宅や家族を守り、豊かな暮らしを送るために、まずはどのようなリスクがあるのか、どのような対策があるのかを知ることが大切です。



耐震性の強い家を建てたいときはカエルの家に相談

スーパーストロング 構造体バリュー(SSバリュー)

「カエルの家」では生命と財産を守るため、「耐震等級3」相当であるスーパーストロング構造体を標準※とし、地震に負けない家づくりの普及に努めています。

耐震補償付き
スーパーストロング構造体
VALUE
バリュー

※諸条件により、取り扱いできない場合もございます。詳しくはスタッフまでお問い合わせください。

スーパーストロング構造体バリュー(SSバリュー)は、トステムの技術・経験・実証の結集により誕生した構造体です。この構造体は、全棟、耐震性能最高等級3相当の強度を持ち、万が一、地震により全壊した場合は建替え費用の一部を最高2000万円まで負担する「耐震補償」が付きます。

木造住宅用金属流動制震ダンパー「ミュウダム」 「金属流動」を利用した次世代型制震ダンパー



ミュウダムは、内鋼管と外鋼管が刀と鞘のように二重構造になっていて、スライドできる筋交いです。そのスライド部分にボルトで強く締め付けたアルミ板を仕込んでおり、地震時に伸び縮みをして摩擦し、そこで金属流動という現象が起きます。一般的な摩擦は接触面で滑り、摩耗し、粉がポロポロ落ちて滑りの抵抗力が低下しますが、金属流動はそれが一切なく、ほとんど抵抗力が低下しません。この抵抗力で地震エネルギーが熱エネルギーに変換され、揺れを減らすのです。



check!
地震の揺れ
レベル

- 震度0~3** 揺れを感じない~屋内にいる人のほとんどが揺れを感じる。
- 震度4** ■電灯などの吊り下げ物は大きく揺れる。
■眠っている人のほとんどが目覚める。
- 震度5弱** ■多くの人が身の安全を図ろうとする。
■棚に置いている物が落ちたり、不安定なものが倒れることがある。
- 震度5強** ■物につかまらなさと歩くのが困難。
■固定していない家具が倒れたり、補強していないブロック塀が崩れることがある。
- 震度6弱** ■立っていることが困難になる。
■固定していない家具が移動し、壁のタイルや窓ガラスが破損することがある。
- 震度6強** ■はわないと動くことができない。
■固定していない家具は倒れ、耐震性の低い建物は傾いたり、倒れたりする。
- 震度7** ■耐震性の低い鉄筋コンクリート造の建物は傾いたり、倒れたりする。
■耐震性の高い建物でも稀に傾くことがある。

非常時の持ち出し品

今こそちゃんと、備えよう! 防災・備災グッズチェックリスト

- 非常食料・水
- 携帯ラジオ
- 懐中電灯
- 電池
- モバイルバッテリー
- マッチ・ろうそく
- 救急用品
- 使い捨てカイロ
- 軍手
- タオル・ティッシュ
- 洗面用品
- ビニール袋
- キッチン用ラップ
- ビニールシート
- マスク
- 除菌用アルコール
- 体温計
- 石鹸
- 貴重品





三島郡島本町
クローバータウン
東大寺
3丁目

全3区画

DATA

- 所在地 / 大阪府三島郡島本町東大寺3丁目1番街区
- 交通 / JR京都線「島本」駅まで徒歩約13分
阪急京都線「水無瀬」駅まで徒歩約17分
- 土地面積 / 78.45㎡~100.04㎡(私道負担なし)
- 総区画数 / 全3区画
- 販売価格 / 3,580万円(税込)~



現地写真撮影

豊かな自然に囲まれた街
モデルハウス3棟全邸完成!

土地面積約23.73坪~約30.26坪のゆとりの敷地、
JRと阪急の2WAYアクセスで通勤・通学も楽々!
周辺には水無瀬神宮や河川公園があり落ち着いた雰
囲気で自然豊かな住環境です。



物件情報は
コチラ!



現地写真撮影



東大寺公園 徒歩約1分(約60m)



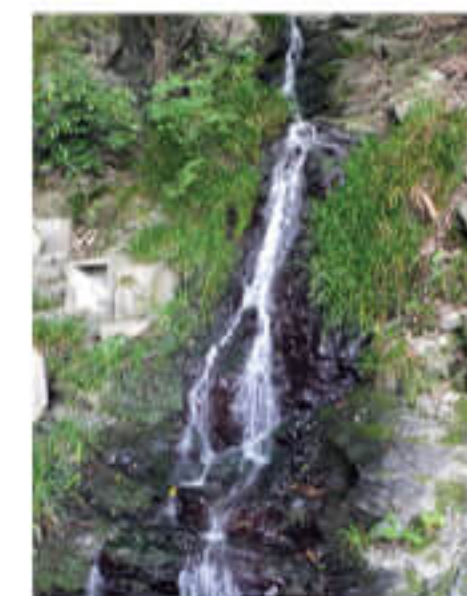
水無瀬神宮 徒歩約11分(約830m)

その源は、清流水無瀬川の伏流水。

水無瀬神宮の境内にあるこの水は、井戸から汲み上
げられており、古くから名水とされていました。その源は、
清流水無瀬川の伏流水であり、清らかさは言うまでも
ありません。

離宮
の水

大阪府下で唯一環境庁(現 環境省)認
定の「全国名水百選」に選ばれた離宮の
水。取水時間午前6時から午後5時まで



京となにわが会えるまち

大阪市と京都市のほぼ中間点に位
置し、JR京都線「島本」駅から京都
市までは約17分、大阪市までは約
24分という好立地。交通の便もよく、
豊かな自然や良質な水という良好な
生活環境です。

古来より歌枕になった
水無瀬の滝へ。

高さ20メートルの滝で、水枯れをしたことはな
いといえます。道中は、椎尾神社や春日神社
などを訪れ、山崎の自然と共に、歴史的名所
や山の中のスピリチュアルな雰囲気を感じえ
ます。

自然あふれ、子育てに
最適な街!

【大阪府民が選ぶ】「住み続けたい街(自治体)」ランキングTOP30!

第1位：三島郡島本町

第1位に輝いたのは、「三島郡島本町」でした。大阪府の北東部にある島本町は、京都府との府境に位置し、東は枚方市と京都府八幡市、南と西は高槻市、北は京都市と京都府長岡京市、大山崎町に隣接しています。
市内には、阪急京都線、JR東海道本線、名神高速道路などの主要幹線が走行。大阪市と京都市のほぼ中間に位置しているため、交通の利便性が良く、良好な居住環境を持つ住宅都市として発展している自治体です。

※大東建託2023年最新調査結果

今、住んで
みたい街。



生活のお役立ち情報

特集②
防 犯

あなたの家は大丈夫?! 空き巣や強盗から 命と財産を守る 「住まいの防犯対策」

住宅への侵入犯罪は、いつ、どんなときに被害に遭うかは分かりません。自分や家族の命と財産を守るためには、一人ひとりが高い防犯意識と正しい防犯知識を持つことが大切です。まずは、防犯対策の見直しから始めてみませんか。

今すぐできる「防犯チェック」>



自宅の防犯対策をチェックして、防犯意識を高めましょう。

チェック-3
宅配の荷物は直接受け取らない方法を実践している。

宅配事業者の訪問を偽装した侵入手口には、荷物の受け取りに宅配ボックスを活用するなど、自宅に侵入されない方法をとることが大切です。

チェック-1
ガラス窓やトイレ・浴室の窓に補助錠を付けている。
補助錠がついているドアは2カ所を開錠する必要があり時間がかかるため、空き巣があきらめる可能性が高く被害防止に効果的です。

チェック-4
窓やベランダ近くに侵入の足場になる物は置いていない。
窓やベランダの近くに植木鉢や収納BOXなど、踏み台になるような物があれば、別の場所に移動してください。

チェック-2
外出時や寝る前にはすべての鍵をかけている。
無施錠の家は、泥棒からしたら盗みに入ってくださいと言ってのようなものです。いつでも戸締りの鉄則を忘れずに。

チェック-5
センサー付ライトやランプ付の警報ブザーを付けている。
ライトやランプが点灯することで、侵入前に牽制することにもなるため、被害を未然に防止する効果が期待できます。

ちよこんとしたこんとから防犯意識を高めましょう!

狙われやすい家の特徴は?



① 在宅の気配がない

夜も洗濯物が干しっぱなし、電気が消えたまま。ポストに配達物が貯まっている。このような状況は一目で留守と分かり、狙われやすくなります。

② 騒音の大きいエリアにある

幹線道路や線路沿いなど騒音の大きいエリアは、侵入時にガラスを割っても音がかき消されて気づかれないため、狙われやすい傾向にあります。

③ 住宅の周辺環境の管理がずさん

ゴミ出しのマナーが悪くゴミが散乱しているマンションやアパート、戸建てでも雑草が伸び放題で庭が散らかっているなど管理されていない家は、空き巣から身の回りに無頓着で、防犯意識も低いとみなされてしまいます。

④ 鍵を閉めていない 鍵の故障を放置している

田舎で鍵を閉める習慣がない地域や、マンションでもオートロックだからと自室の鍵を閉めずに外出し、空き巣被害に遭うケースが多発しています。

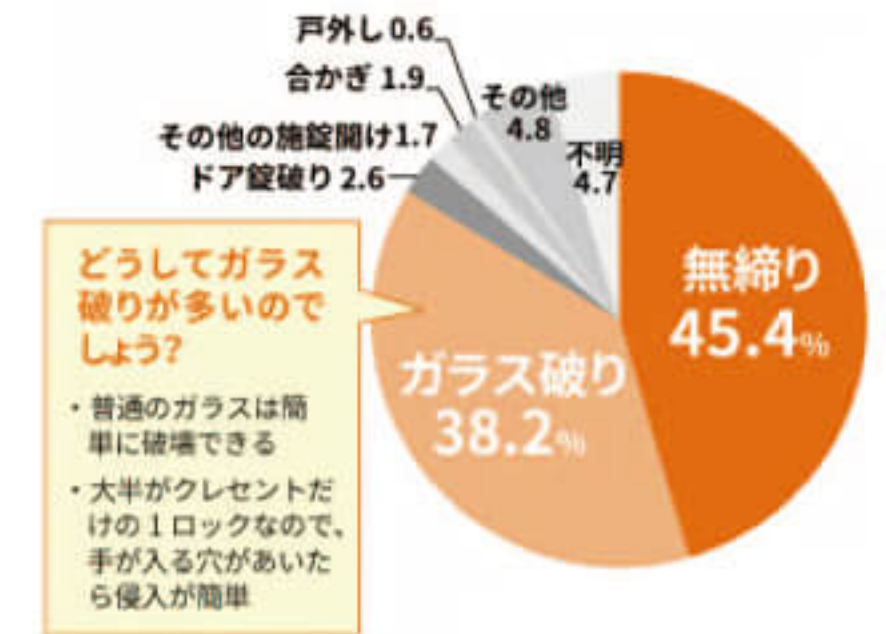
⑤ 住宅が侵入しやすい構造になっている

建物近くの塀やエアコンの室外機、駐輪場の屋根などは、空き巣が家に入る際の足場となります。マンションでは、ベランダの避難幕を通じて横並びの部屋が被害に遭うケースもあります。

空き巣はどこから入ってくる?

なくならない住居への不法侵入。窓やドアに対しては、何らかの防犯対策を考える事が必須です。

● 侵入窃盗の侵入手段(戸建住宅)



● 侵入窃盗の侵入口



引用：警察庁住まいる防犯110番「侵入犯罪の情勢」(平成29年) 総数 29,947件

防犯まめ知識



青色防犯パトロールの車両を見たことがありますか?

大阪府内の各市町村で実施されているパトロールで、高槻市でも、街頭犯罪の防止や子どもの見守り活動の一環として、青色防犯パトロールを実施されています。子どもの下校時間に合わせて平日の15時00分から17時00分の間を中心に青色回転灯を装備した自動車パトロールしています。

生活のお役立ち情報

特集③
子育て

みんなで予防！
インフルエンザ



例年11月から3月にかけて流行するインフルエンザ。小児や高齢者、免疫力の低下している人がかかると、重症化する恐れがあります。かからない、うつさないために、日ごろからしっかりと手を洗い、マスクの着用や咳エチケットなどを心がけましょう！

インフルエンザの予防

- 1 流行前のワクチン接種
- 2 外出後の手洗い等
- 3 適度な温度の保持
- 4 十分な休養とバランスのとれた栄養摂取
- 5 人混みや繁華街への外出を控える

インフルエンザの予防接種

インフルエンザの予防接種は
お済みですか？

高槻市では、子育て家庭の負担を軽減するため、生後6カ月から小学6年生までのお子さまを対象に、インフルエンザ予防接種費用の一部助成を実施しています。助成には母子健康手帳と子どものインフルエンザ予防接種費用助成金申請書兼代理受領委任状が必要です。接種の際に、指定医療機関へ母子健康手帳と子どものインフルエンザ予防接種費用助成金申請書兼代理受領委任状を提出してください。申請書兼代理受領委任状は、子ども保健課、子育て総合支援センター、子ども育成課、市内の認定こども園や幼稚園、保育園などで配布しています。高槻市のHPからもダウンロードできます。詳しくはQRコードをご参照ください。

- 接種対象者：
接種日現在、高槻市に住民票のある生後6カ月から小学6年生のお子さま
- 助成対象となる接種期間：
令和5年10月1日から令和5年12月28日まで
- 助成額：
接種1回につき1,000円を助成(2回まで)
※13歳未満のお子さまの接種回数は、2から4週の間隔を置いて2回接種です。
- 接種場所：
高槻市が指定する医療機関
(事前に医療機関への予約が必要となります。)
※指定医療機関以外で接種する場合、接種費用を助成することはできません。



詳しくは高槻市のホームページで
ご確認ください▶



子育てに安心な高槻市の子育て支援について

遅らせないで！子どもの予防接種

予防接種は、お子さまの健やかな成長のために一番必要な時期に受けていただくことが大切です。特に赤ちゃんの予防接種を遅らせると、免疫がつくのが遅れ、重い感染症になる危険性が高まります。予防接種は種類によって、対象年齢、接種回数、接種間隔などが決まっています。お子さまの体調やご家庭の事情、病気の流行状況などに応じて、無理なく接種できるスケジュールを立て、遅らせずに、予定どおり受けることが大切です。



詳しくは高槻市のホームページで
ご確認ください▶



高槻市の診療所

急な発熱やけがで
不安な時にご利用ください



応急診療所は、地域の医療機関がお休みの夜間・休日にご起こった発熱やケガなど、入院を必要としない軽症の救急患者(内科、小児科、外科、歯科)を診療する初期救急医療機関です。365日体制で内科、小児科、外科を、休日のみ歯科を診療し、地域の医療機関の休診時間帯をほぼ100%カバーしています。なお、高槻島本夜間休日応急診療所は、令和5年4月1日 土曜日に高槻市八丁西町に新築移転しました。

高槻島本夜間休日応急診療所

- 住所 / 高槻市八丁西町1番10号
- 電話番号 / 072-683-9999 ■曜日 / 日曜日、祝日
- 午前10時から正午まで(受付時間:午前9時30分から午前11時30分まで)
- 午後2時から午後5時まで(受付時間:午後1時30分から午後4時30分まで)

子育て支援について

高槻市は医療費助成など子育て支援制度が充実

高槻市では、「子どもたちの笑顔があふれるまちづくり」を目指して、様々な子育て支援事業を展開しています。中学校を修了するまでの児童手当をはじめ、医療費助成など手厚い制度が充実しています。子どもの医療費助成として、中学生以下の子どもが病院を受診する際にかかる医療費は1回あたり500円まで、同じ月に複数の医療機関にかかった場合でも、ひと月の負担額は最大2,500円までに抑えることができます。高槻市にはこのような安心して子育てができる制度が整っています。

詳しくは高槻市のホームページで
ご確認ください▶



【近畿在住者が選ぶ】
「本当に住みやすいと思う街」ランキングTOP21!

第1位：高槻市

第1位は、得票率9.0%の「高槻市」です。高槻市は、大阪市や京都市のベッドタウンとして発展してきました。鉄道はJRと阪急が利用でき、高槻駅から大阪駅まで約15分、京都駅までは約12分でアクセス可能。新名神高速道路と名神高速道路も通っているため、抜群の交通利便性を誇ります。18歳まで適用される「子ども医療費助成制度」や、生後4カ月までの赤ちゃんがいる家庭には保育士が訪問する「こんには赤ちゃん事業」など、手厚い子育て支援が受けられます。公園など自然に触れられる場所も点在しているため、子育て世帯にもうれしいエリアです。

※ねとらぼ調査隊調査結果

本当に
住みやすいと
思う街。



物件紹介



「カエルの家」は、機能性・快適性はもちろんお客様のライフスタイルに合わせた住まいをご提供しております。
高槻市・茨木市を中心にバリエーション豊富な物件をご紹介します。
住まい探しにお困りの方、掲載物件が気になる方はお気軽にお問い合わせください。



現地写真撮影

「新築一戸建」高槻市 寿町3丁目 PART2

阪急・JR「富田」駅が徒歩圏内で2WAYアクセス可能な便利な立地です。子育てに最適な教育環境や多彩な施設が揃っています。



当社施工例

「新築一戸建」高槻市 城南町3丁目

明るく快適な南向きの家です。書斎やインナーバルコニー、家事動線の良い間取りを取り入れるなどライフスタイルを考えた設計です。



現地写真撮影

「新築一戸建」高槻市 安岡寺町5丁目

タイルを使用した重厚感のある外観に十津川村の無垢材を使用した内装のタイルウッドの家。室内には木の良い香りが広がります。



現地写真撮影

「新築一戸建」茨木市 五十鈴町

地震・災害に強いコンクリート造の家です。パネルタイプのバルコニーやウォークインクローゼット等、便利な設備を盛り込みました。



売却物件募集

今なら、希望価格（高価）で売却できるチャンス！

理由1 住宅市場は近畿圏でも在庫戸数が、品薄状態に

理由2 空き家・相続によるお問い合わせが増えています



住宅の取得意欲はそれほど落ちていません。郊外への転居や戸建てなどへの住み替え等の新しい需要も生まれ、住宅の売買が活発になっています。一方で、住宅の材料不足に付、新築住宅の価格が高騰しているため、売買の対象となる中古住宅の数が減少し、品薄状態になっています。



相続財産の中に空き家があった場合、どのような取り扱いをすればよいのかと悩まれる方がいるのではないのでしょうか。全国的に空き家は増えており、相続の際に空き家を相続する可能性は高まっています。これから相続する予定がございましたら、一度ご相談だけでもしていただければと思います。

不動産に関する事で当社にご相談に来られたお客様に

PRESENTS

2024年版
オリジナル
カレンダー



オリジナルタオル

を

プレゼント!

不動産に関するお悩み・
ご相談がある方

査定だけ
でもOKです!

無料